

Artist Voice II:
Tosio Arimoto
Journey to
the Wellspring
of His Songs

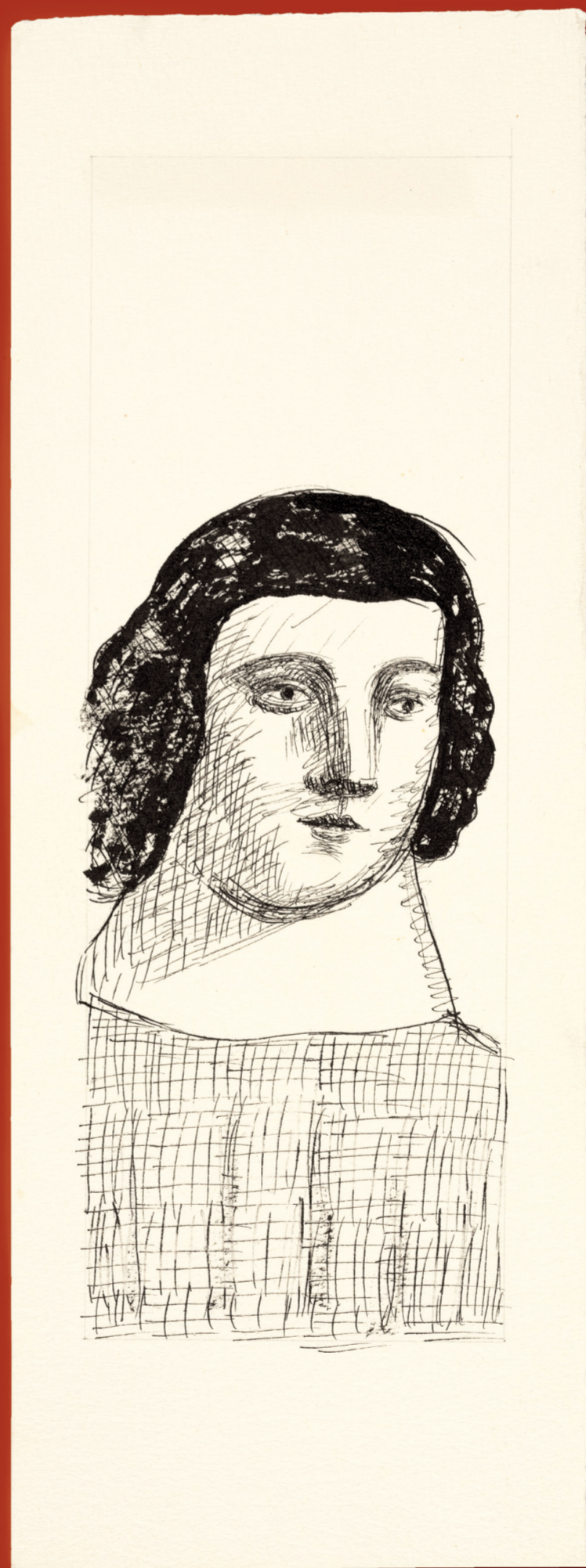
2022.2.14 mon
— 2022.4.22 fri
11:00 — 18:00

at Keio University
Art Space

有元利夫

うたの

うまれるところ

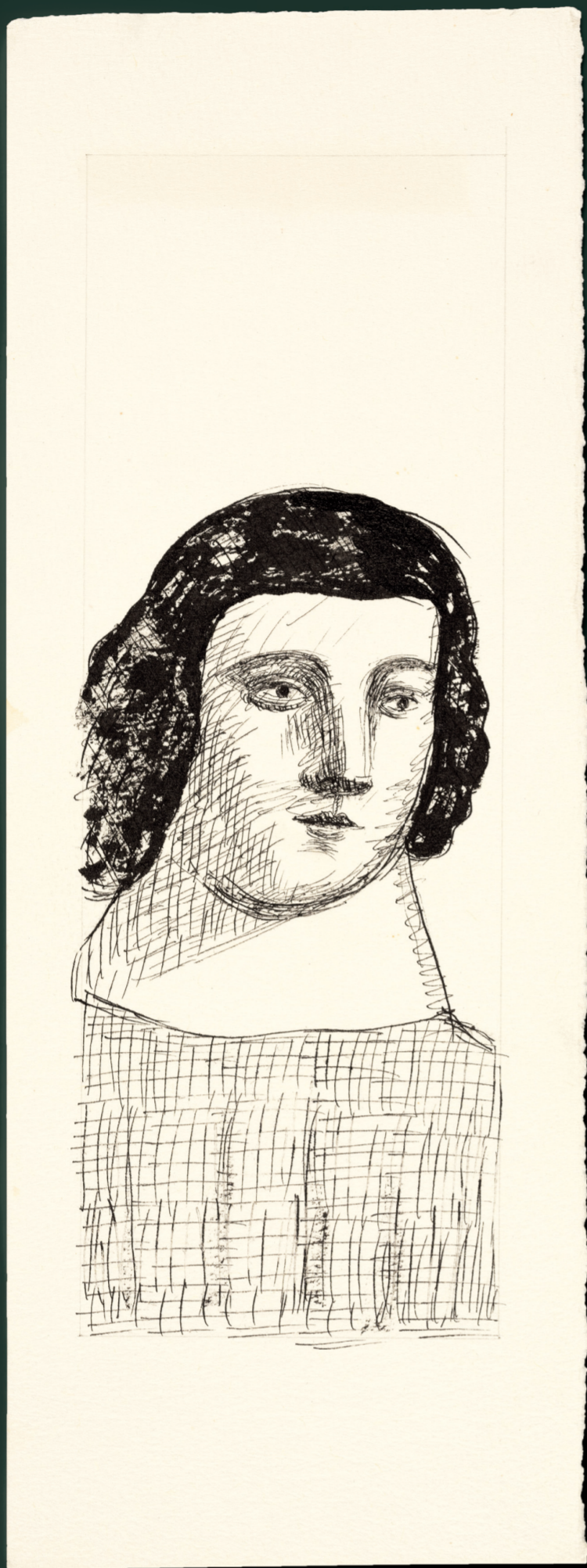


© Yoko Arimoto

素描作品の「線」が織りなす、有元の奏でる「音楽」の源へ

場所：慶應義塾大学アート・スペース 入場予約制 [土・日・祝日は閉館] 最寄駅：JR田町駅、地下鉄三田駅・赤羽橋駅 主催：慶應義塾大学アート・センター 協力：有元容子、FIGURE 17-15 cas 慶應義塾大学アート・センター 108-8345 東京都港区三田2-15-45
ギャラリートークなどの関連イベントを開催予定。詳細は順次HPに掲載します。*状況に応じて対応に変更が生じる可能性がありますので、随時HPをご確認ください。Keio University Art Center 2-15-45, Mita, Minato-ku, Tokyo, 108-8345, Japan Tel. 03-5427-1621 / Fax. 03-5427-1620 <http://www.art-c.keio.ac.jp> ac-tenji@adst.keio.ac.jp

ART
VOICE



© Yoko Arimoto

Artist Voice II:
Tosio Arimoto
Journey to
the Wellspring
of His Songs

2022.2.14 mon
— 2022.4.22 fri
11:00 — 18:00

at Keio University
Art Space

有元利夫

うたの
うまれるところ

素描作品の「線」が織りなす、有元の奏でる「音楽」の源へ

場所：慶應義塾大学アート・スペース 入場予約制 [土・日・祝日は閉館] 最寄駅：JR田町駅、地下鉄三田駅・赤羽橋駅 主催：慶應義塾大学アート・センター 協力：有元容子、FIGURE 17-15 cas 慶應義塾大学アート・センター 108-8345 東京都港区三田2-15-45
ギャラリートークなどの関連イベントを開催予定。詳細は順次HPに掲載します。*状況に応じて対応に変更が生じる可能性がありますので、随時HPをご確認ください。Keio University Art Center 2-15-45, Mita, Minato-ku, Tokyo, 108-8345, Japan Tel. 03-5427-1621 / Fax. 03-5427-1620 <http://www.art-c.keio.ac.jp> ac-tenji@adst.keio.ac.jp

